



FADO

RAPORT Z BADANIA

SPIS TREŚCI

RAPORT Z BADANIA.....	1
SPIS TREŚCI	2
INFORMACJE O BADANIU	4
OCENA ZGODNOŚCI Z USTAWĄ O ZAPEWNIANIU DOSTĘPNOŚCI	6
DOSTĘPNOŚĆ ARCHITEKTONICZNA.....	7
NAJBLIŻSZE OTOCZENIE	7
WEJŚCIA DO BUDYNKU.....	7
Wejście główne.....	7
Wejście tylne.....	8
KOMUNIKACJA POZIOMA W BUDYNKU	9
KOMUNIKACJA PIONOWA W BUDYNKU	11
POMIESZCZENIA HIGIENICZNO-SANITARNE	12
INFORMACJA	14
KOLORYSTYKA.....	14
PARKING	15
EWAKUACJA	15
ELEMENTY WYPOSAŻENIA I INNE	16
URZĄDZENIA I USŁUGI WSPIERAJĄCE KOMUNIKACJĘ.....	16
OŚWIETLENIE.....	16
RYSUNKI I PRZYKŁADY	17
Oznaczenia schodów i ciągów komunikacyjnych	17
Poręcze	19
Elementy wyposażenia wewnątrz	20
Pochylnia.....	20
Pomieszczenie higieniczno-sanitarne.....	21
Przykład wykorzystania kontrastów kolorystycznych wspomagających poruszanie się osób słabowidzących.....	23
Oznaczenia drzwi	26
Przykłady oznaczeń.....	27
Parking	28
Ewakuacja – krzesło ewakuacyjne	29
Winda	29

Oznaczenia przegród szklanych.....	30
Klin najazdowy	31
Tyflomapa.....	33
Kontuary	34

INFORMACJE O BADANIU

Nazwa instytucji

Przedszkole nr 334 im. Jasia i Małgosi

Adres instytucji

01-960 Warszawa, ul. Przy Agorze 12

Ilość kondygnacji: 2

Osoby do kontaktu:

Katarzyna Pawlik

Cele badania:

Ocena dostępności architektonicznej budynku zgodnie z wymaganiami Ustawy o zapewnianiu dostępności osobom ze szczególnymi potrzebami oraz standardów dostępności ministerstwa infrastruktury (budowlane.abc.gov.pl). Ponadto badanie w niektórych obszarach oparte jest o:

- Konwencję ONZ o prawach osób z niepełnosprawnościami;
- Rozporządzenie w sprawie warunków technicznych jakim powinny odpowiadać budynki i ich usytuowanie.

Badaniu poddano następujące elementy:

- najbliższe otoczenie budynku – chodniki otaczające budynek (możliwość dotarcia do budynku osób z trudnościami w poruszaniu się i osób niewidomych), odległość od przystanków komunikacji miejskiej, elementy oznakowania wskaźnikowego poziomego dla osób niewidomych,
- oznakowanie budynku,
- strefa wejścia do budynku,
- przestrzeń poruszania się po budynku - ciągi komunikacyjne, klatki schodowe, pomieszczenia, windy
- oświetlenie wewnątrz budynku – natężenie na ciągach komunikacyjnych i w pomieszczeniach,
- kolorystyka ścian, podłóg i wyposażenia – kontrasty barwne pomiędzy tymi elementami,
- pomieszczenia higieniczno-sanitarne oraz pomieszczenia przebywania osób (biura, sale lekcyjne, świetlice, pomieszczenia socjalne, kuchnie itp.)
- system informacji w budynku,
- system alarmowy,
- parking dla użytkowników budynku,
- urządzenia/sposoby ewakuacji osób z niepełnosprawnościami,

Raport wskazuje zdiagnozowane utrudnienia.

Data badania:

19.02.2021

Autorzy badania:

Bartosz Stępień

Agnieszka Kwiecień-Stępień

Użyte skróty:

UzD – Ustawa o zapewnianiu dostępności osobom ze szczególnymi potrzebami,

WTB - Rozporządzenie w sprawie warunków technicznych, jakim powinny odpowiadać budynki i ich usytuowanie.

WTD - Rozporządzenie Ministra Transportu i Gospodarki Morskiej w sprawie warunków technicznych, jakim powinny odpowiadać drogi publiczne i ich usytuowanie.

OzN – osoba z niepełnosprawnością.

OCENA ZGODNOŚCI Z USTAWĄ O ZAPEWNIANIU DOSTĘPNOŚCI

Wymaganie ustawowe	Ocena
zapewnienie wolnych od barier poziomych i pionowych przestrzeni komunikacyjnych budynków	Spełnia
Instalację urządzeń lub zastosowanie środków technicznych i rozwiązań architektonicznych w budynku, które umożliwiają dostęp do wszystkich pomieszczeń, z wyłączeniem pomieszczeń technicznych,	Spełnia
Zapewnienie informacji na temat rozkładu pomieszczeń w budynku, co najmniej w sposób wizualny i dotykowy lub głosowy,	Nie spełnia – brak informacji w formie wizualnej
Zapewnienie wstępu do budynku osobie korzystającej z psa asystującego,	Spełnia
Zapewnienie osobom ze szczególnymi potrzebami możliwości ewakuacji lub ich uratowania winny sposób	Nie spełnia – brak urządzeń ewakuacyjnych

DOSTĘPNOŚĆ ARCHITEKTONICZNA

NAJBLIŻSZE OTOCZENIE

Utrudnienie: uszkodzona furtka, ociera o chodnik



Zalecenia: naprawa furtki

WEJŚCIA DO BUDYNKU

Wejście główne

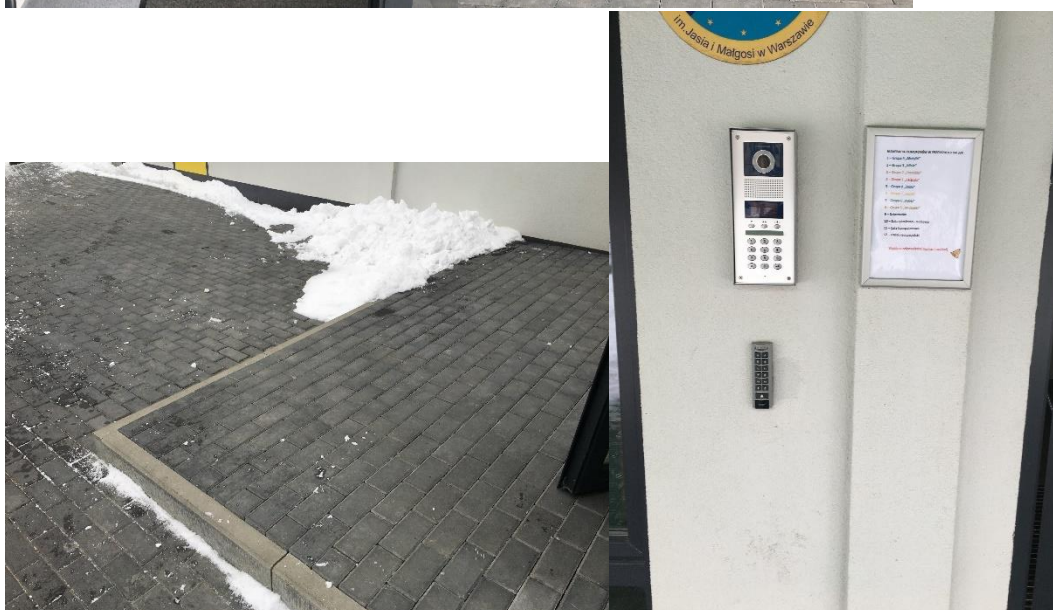
Utrudnienie: słabo oznaczone krawędzie stopni



Zalecenia: oznaczenie krawędzi obu stopni schodów (kolor kontrastowy - [oznaczyć należy stopień i podstopień](#)).

Wejście tylne

Utrudnienie: otwieranie drzwi utrudnione, ponieważ blokują się o kostkę, nieoznaczone przegrody szklane, krawędź schodka słabo oznaczona, domofon bez wypukłych oznaczeń przycisków, przyciski mało kontrastowe wobec panelu, domofon i tabliczka informacyjna umieszczone za wysoko.



Zalecenia:

- regulacja drzwi, aby nie blokowały się o kostkę,
- oznaczenie przegrody szklanej kolorem kontrastowym – patrz [przykłady](#),
- oznaczenie krawędzi schodka (kolor kontrastowy - [oznaczyć należy stopień i podstopień](#)),
- domofon powinien znajdować się nie wyżej niż 120 cm nad poziomem podłogi, a jego przyciski na wysokości 80 cm -110 cm i w odległości minimum 60 cm od

narożnika wewnętrznego, klawisze powinny być oznakowane cyframi wypukłymi lub zastosowaniem międzynarodowej klawiatury z wyróżnieniem dotykowym cyfry „5”.

KOMUNIKACJA POZIOMA W BUDYNKU

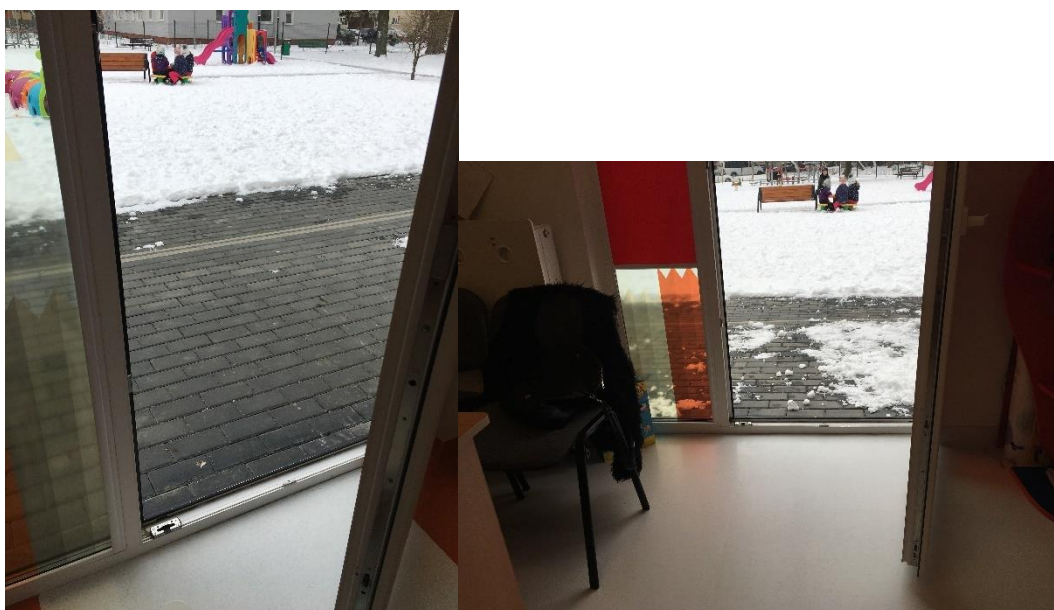
Utrudnienie: nieoznaczone szklane drzwi/przegrody szklane.





Zalecenie: [oznaczenie szklanych przegród](#) minimum dwoma pasami w kolorze żółtym umieszczonymi na wysokości ok 120 i 160 cm od posadzki lub poprzez oklejenie całej szklanej powierzchni folią matową.

Utrudnienie: progi >2 cm.

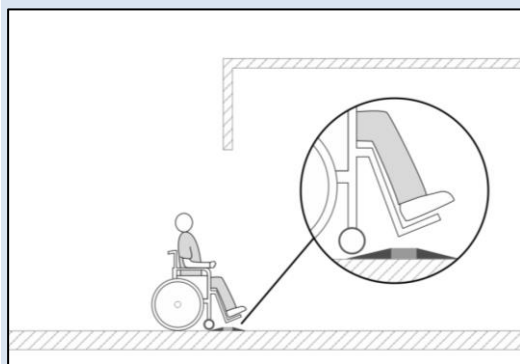




Zalecenie: likwidacja progu w drzwiach lub zastosowanie [klinu najazdowego](#),

Uwaga: zgodnie z przepisami dopuszczalna wysokość progu to 2 cm. Należy jednak dążyć do całkowitej likwidacji progu.

Uwaga Jeśli z przyczyn technicznych likwidacja progu jest niemożliwa dopuszcza się stosowanie tzw. klinów najazdowych



KOMUNIKACJA PIONOWA W BUDYNKU

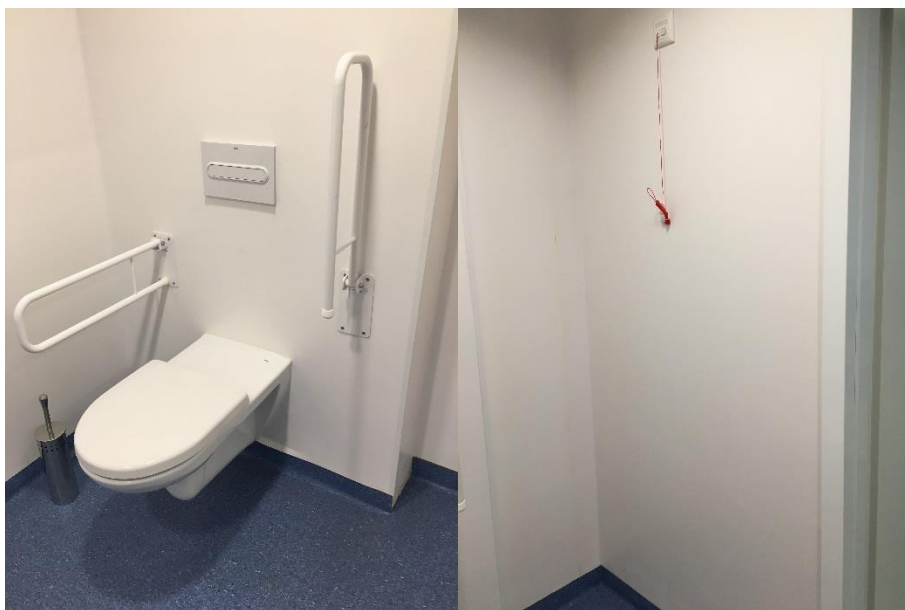
Utrudnienie: winda – przycisk na panelu zewnętrznym niewypukły, brak informacji głosowej o pojechaniu windy.



Zalecenie: zastosowanie prawidłowych oznaczeń na zewnątrz windy z numerem piętra (wypukłych i Braille'a), zastosowanie komunikatów głosowych, patrz [przykłady oznaczeń windy](#).

POMIESZCZENIA HIGIENICZNO-SANITARNE

Utrudnienie: Toaleta dla osób z niepełnosprawnościami: brak wypukłego oznaczenia na drzwiach, sznurek do systemu przyzywającego podwiązany za wysoko, panel spłuczki niewidoczny na tle ściany.



Zalecenie:

- oznaczenie pomieszczeń cyframi/symbolami wypukłymi (z zachowaniem kontrastu z kolorem, na którym są umieszczone), oznaczenia powinny być umieszczone na drzwiach na wysokości 140 - 160 cm: zaleca się jednakową wysokość oznaczeń w tym zakresie na wszystkich drzwiach (patrz [przykłady oznaczeń](#)),
- obniżenie sznurka systemu przyzywającego do wysokości 80 cm,
- zastosowanie kontrastowego koloru na części nacisku spłuczki (naklejenie lub pomalowanie żółtego/czarnego paska).

Utrudnienie: Toalety dla personelu: zbyt słaby kontrast między armaturą a kolorem ścian, panel spłuczki niewidoczny na tle ściany.



Zalecenie: zastosowanie oznaczenia kontrastowego armatury w celu wzmocnienia zauważalności armatury, np. poprzez namalowanie szerokiego na 20 cm pasa oznaczającego sedes/umywalkę.

INFORMACJA

Utrudnienie: brak wypukłych oznaczeń na drzwiach pomieszczeń, brak informacji o rozkładzie pomieszczeń w formie wizualnej.

Zalecenie:

- oznaczenie pomieszczeń cyframi/symbolami wypukłymi, kontrastującymi z kolorem, na którym są umieszczone, oznaczenia powinny być umieszczone na drzwiach na wysokości 140 - 160 cm: zaleca się jednakową wysokość oznaczeń w tym zakresie na wszystkich drzwiach (patrz [przykłady oznaczeń](#)),
- zapewnienie tablicy informacyjnej o rozkładzie pomieszczeń w budynku

KOLORYSTYKA

Utrudnienie: słabo widoczne drzwi na tle ścian, słabo widoczne włączniki na tle ścian.





Zalecenie: zastosowanie innego koloru drzwi lub ścian wokół drzwi w celu wzmocnienia zauważalności drzwi, zastosowanie oznaczeń drzwi o odpowiednim kontraście w stosunku do koloru ścian (różnica wskaźnika **LRV** minimum 30 punktów, im większa tym lepiej).

Do określenia kontrastu można wykorzystać wskaźnik LRV. Zgodnie ze standardami dostępności różnica wskaźnika LRV pomiędzy kontrastującymi barwami powinna wynosić minimum 30 punktów. Przykładowe wskaźniki LRV dla różnych barw przedstawiono na stronie https://en.wikipedia.org/wiki/List_of_RAL_colors .

PARKING

Utrudnienie: parking przy ulicy – wysokie krawężniki uniemożliwiające dostanie się z miejsca parkingowego na chodnik, trzeba parkować na chodniku.

Zalecenie: wyznaczenie i oznaczenie miejsca parkingowego znakami pionowymi D18 lub D18a i T29 oraz kolorem niebieskimi i drogi pozbawionej przeszkód z miejsca parkingowego do budynku.

EWAKUACJA

Utrudnienie: brak urządzeń do ewakuacji osób z niepełnosprawnościami.

Zalecenie: zapewnienie [krzeselek](#)/materacy/mat ewakuacyjnych – 1 sztuka na obiekt.

ELEMENTY WYPOSAŻENIA I INNE

Utrudnienie: czytnik kart i domofon umieszczone zbyt wysoko, domofon bez wypukłych przycisków, przyciski mało kontrastowe wobec panelu.



Zalecenie: domofon i czytnik powinny znajdować się nie wyżej niż 120 cm nad poziomem podłogi, a przyciski domofonu na wysokości 80 cm -110 cm i w odległości minimum 60 cm od narożnika wewnętrznego, klawisze domofonu powinny być oznakowane cyframi wypukłymi lub zastosowaniem międzynarodowej klawiatury z wyróżnieniem dotykowym cyfry „5”.

URZĄDZENIA I USŁUGI WSPIERAJĄCE KOMUNIKACJĘ

Utrudnienie: brak pętli indukcyjnej, brak obsługi w języku migowym w formie połączenia z tłumaczem on-line.

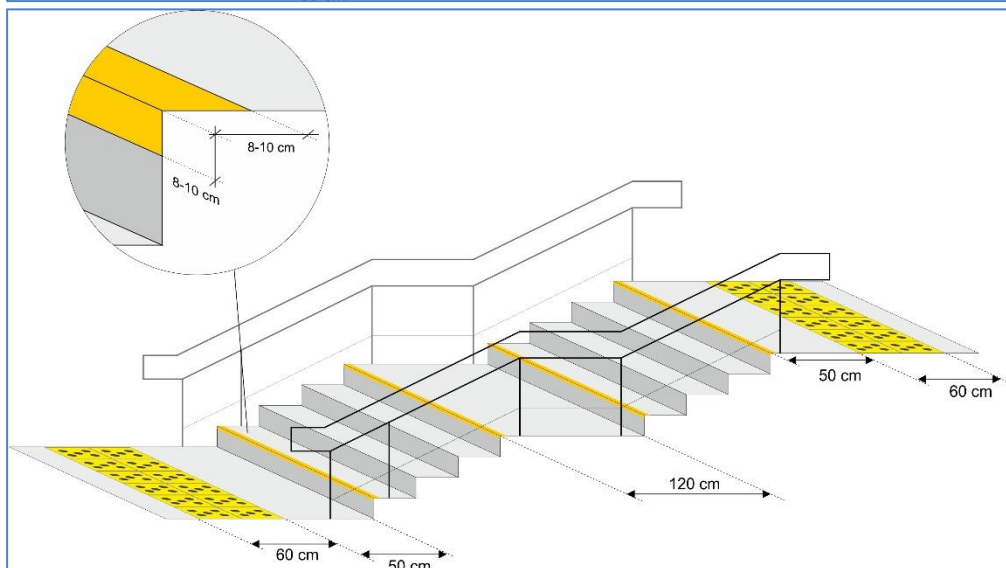
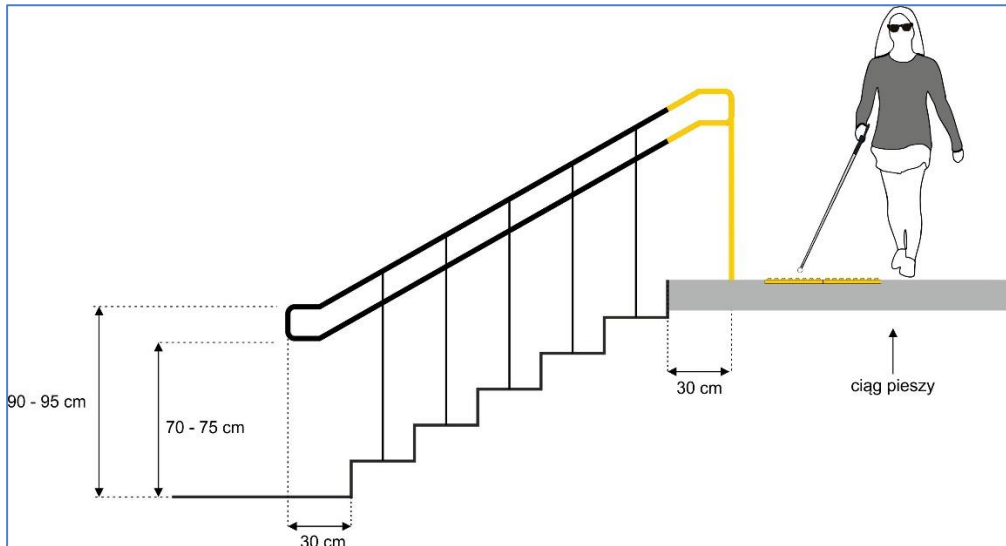
Zalecenie: instalacja pętli indukcyjnej, zapewnienie możliwości korzystania z usług tłumaczenia na język migowy on-line.

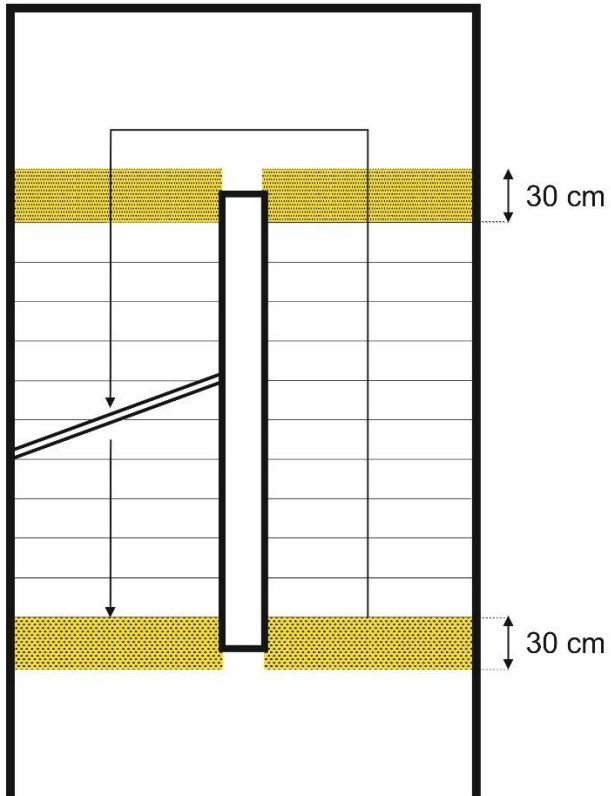
OŚWIETLENIE

Nie stwierdzono utrudnień.

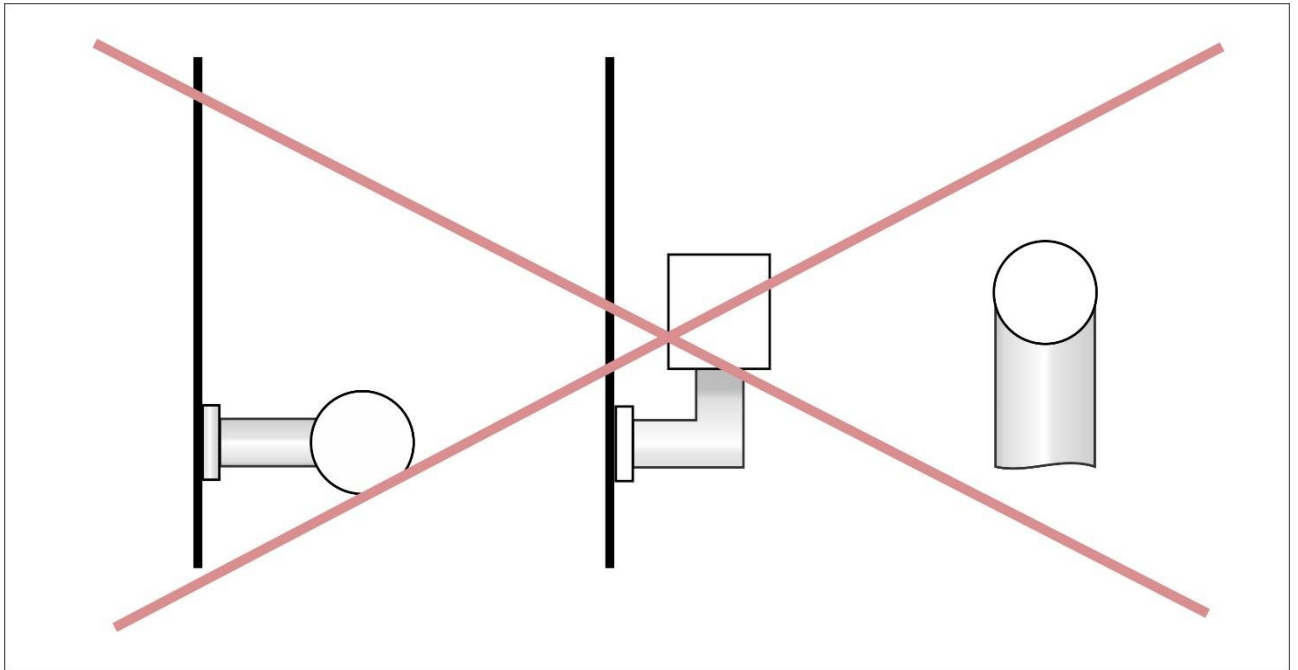
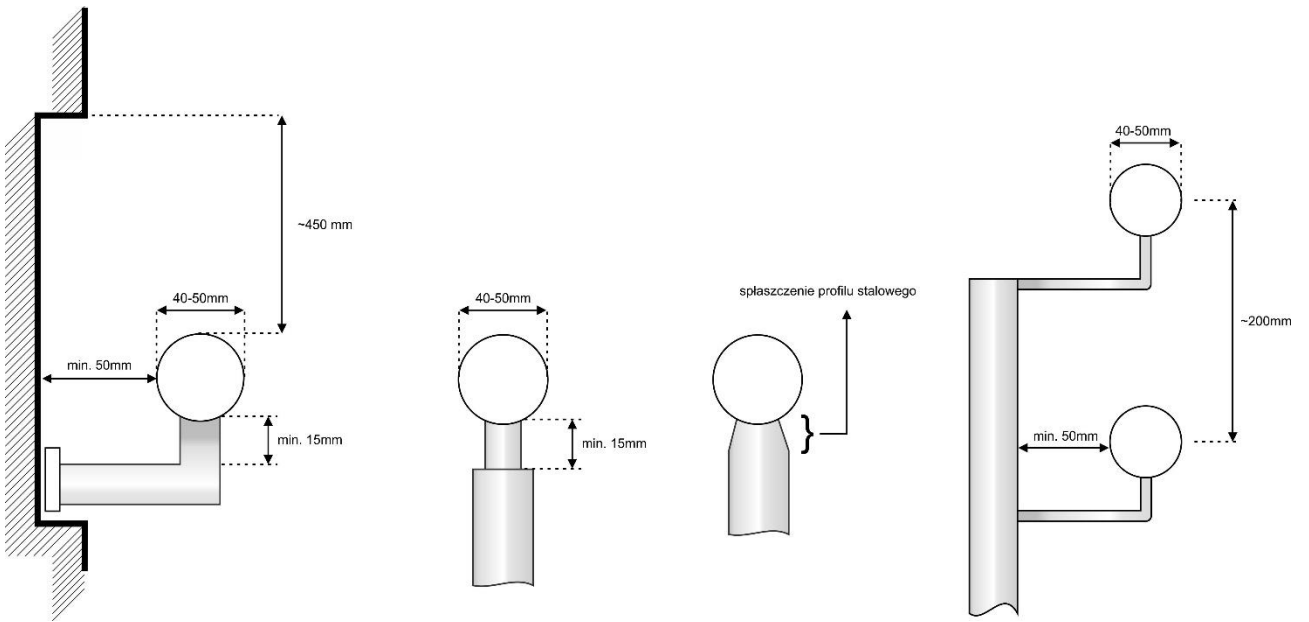
RYSUNKI I PRZYKŁADY

Oznaczenia schodów i ciągów komunikacyjnych

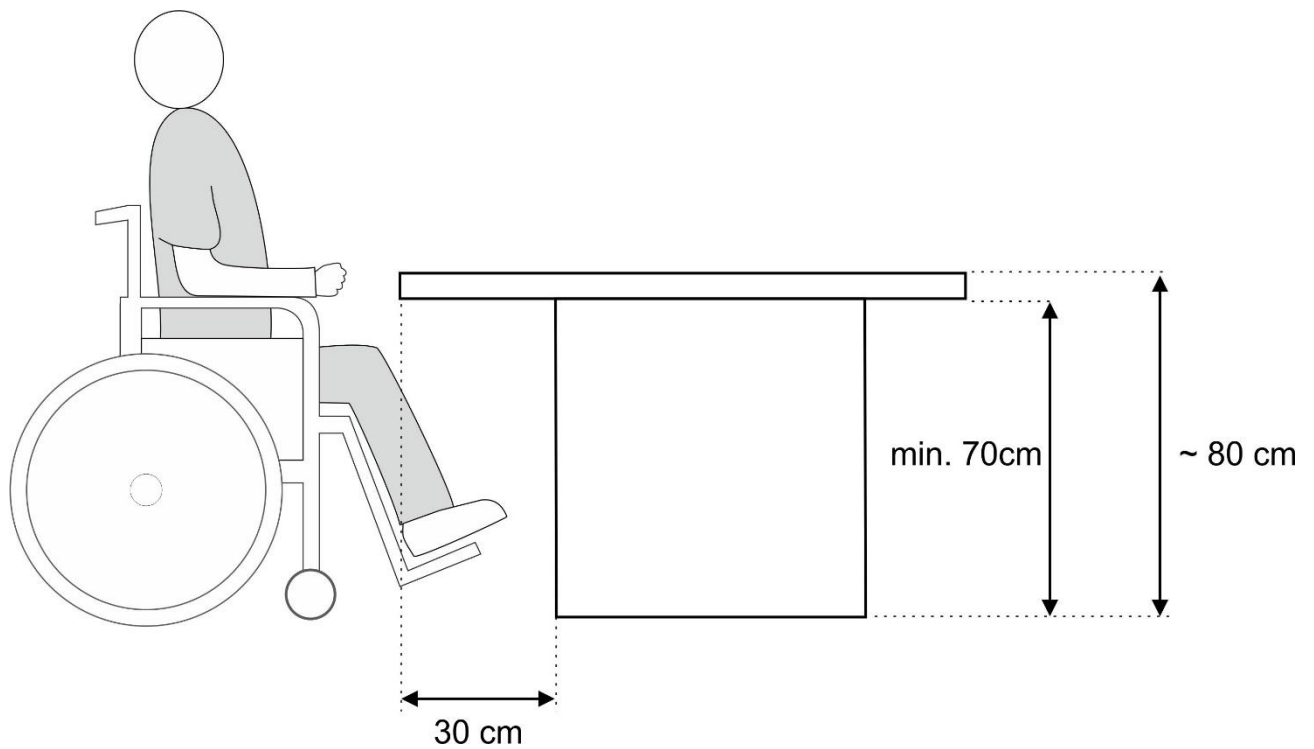




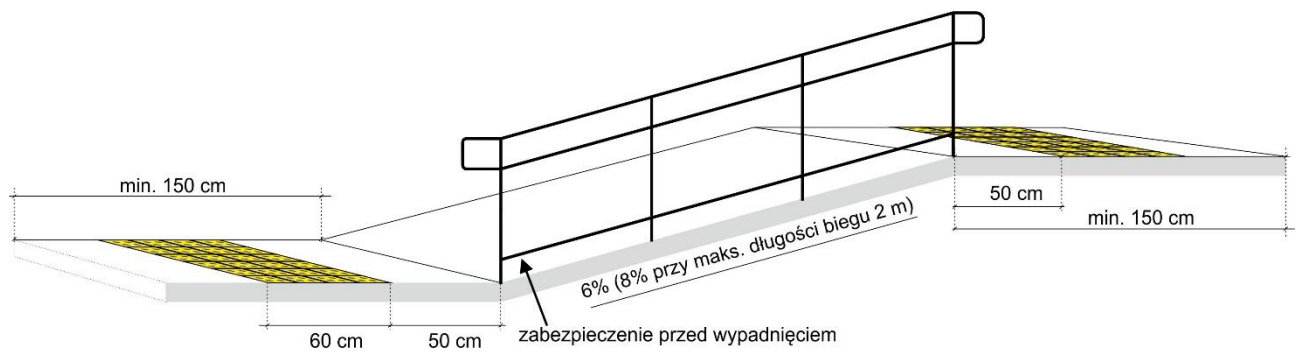
Poręcze



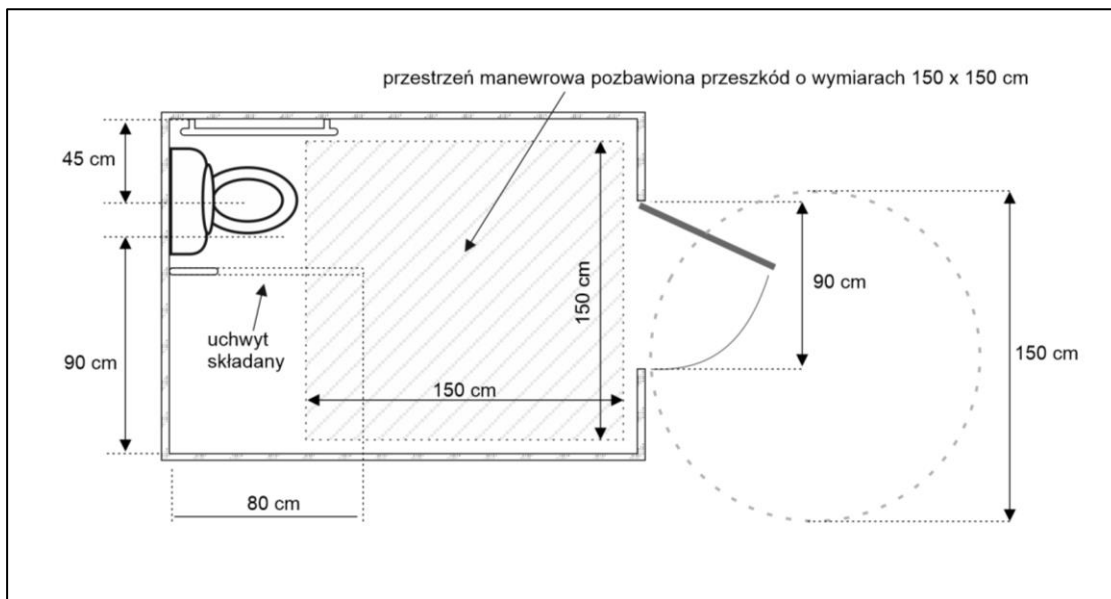
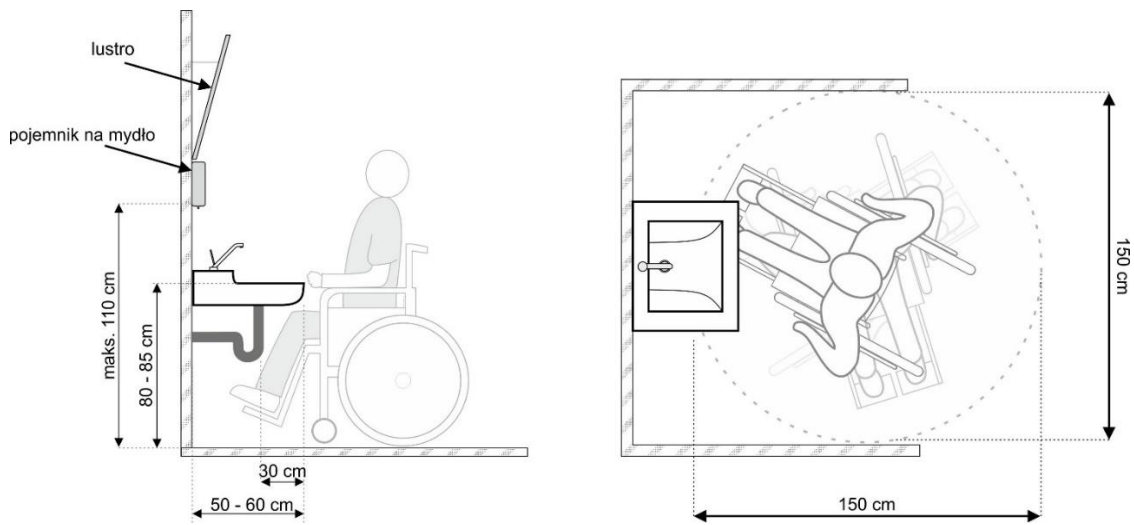
Elementy wyposażenia wnętrz

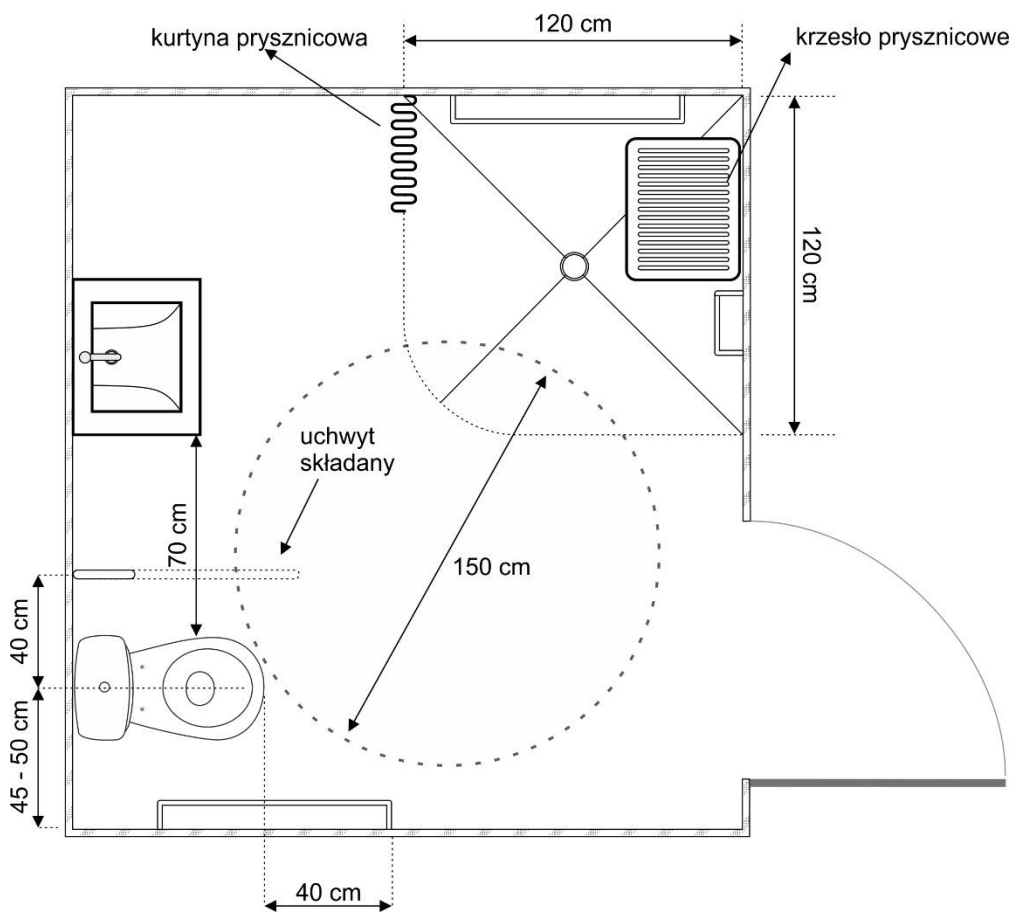
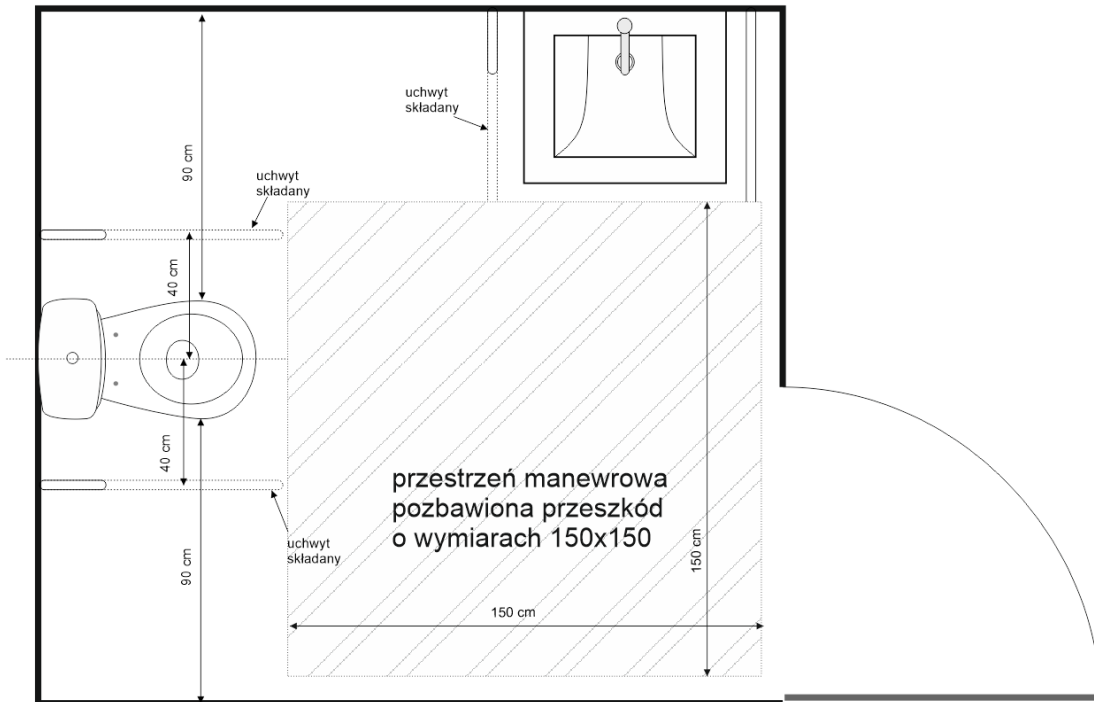


Pochylnia



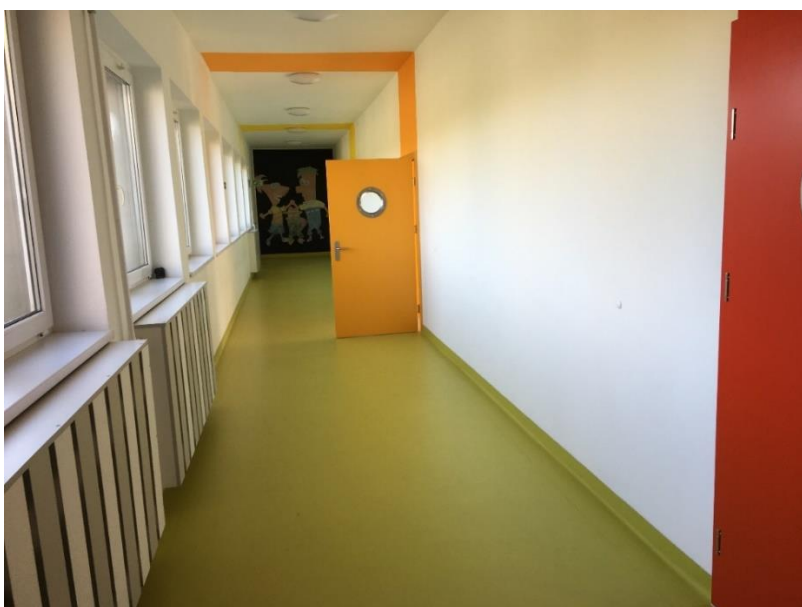
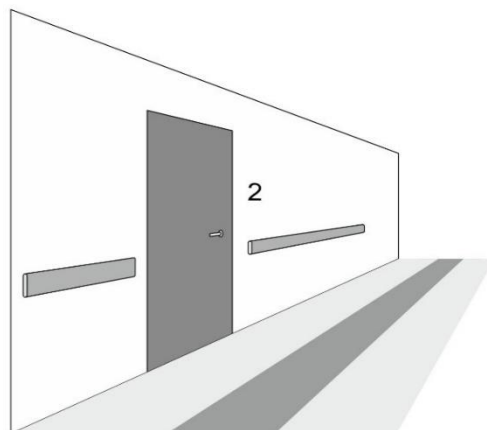
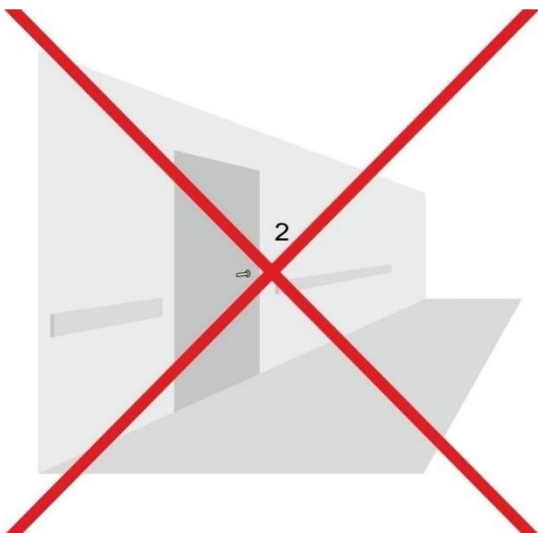
Pomieszczenie higieniczno-sanitarne







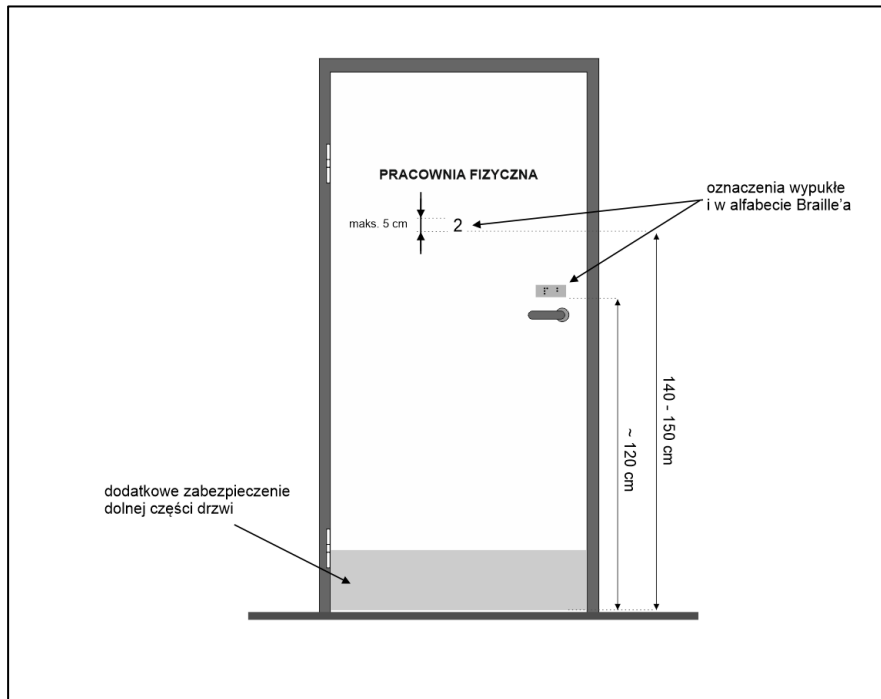
Przykład wykorzystania kontrastów kolorystycznych wspomagających poruszanie się osób słabowidzących







Oznaczenia drzwi



Przykłady oznaczeń



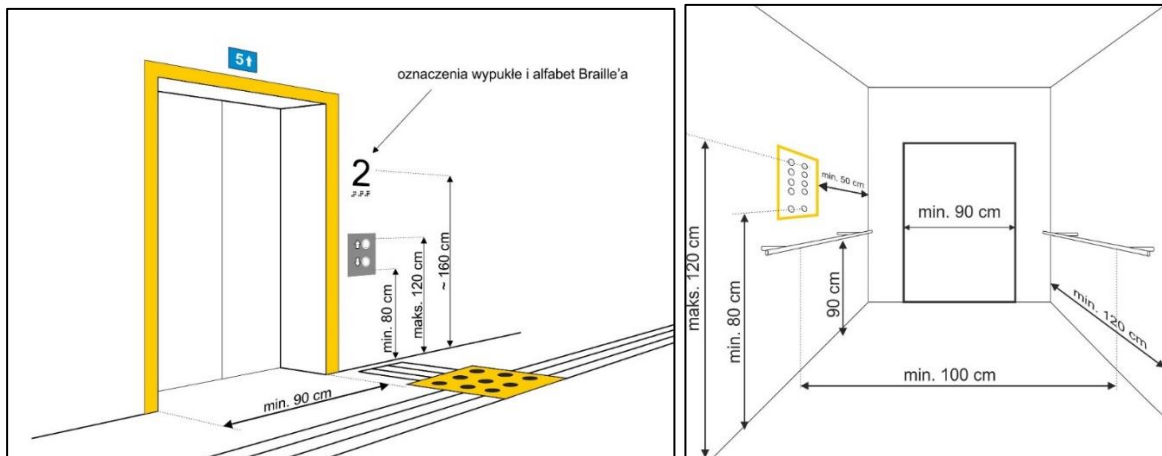
Parking



Ewakuacja – krzesło ewakuacyjne

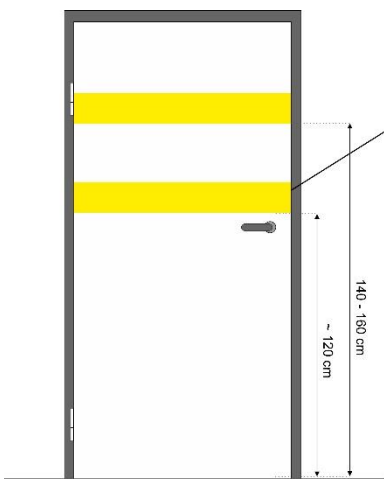
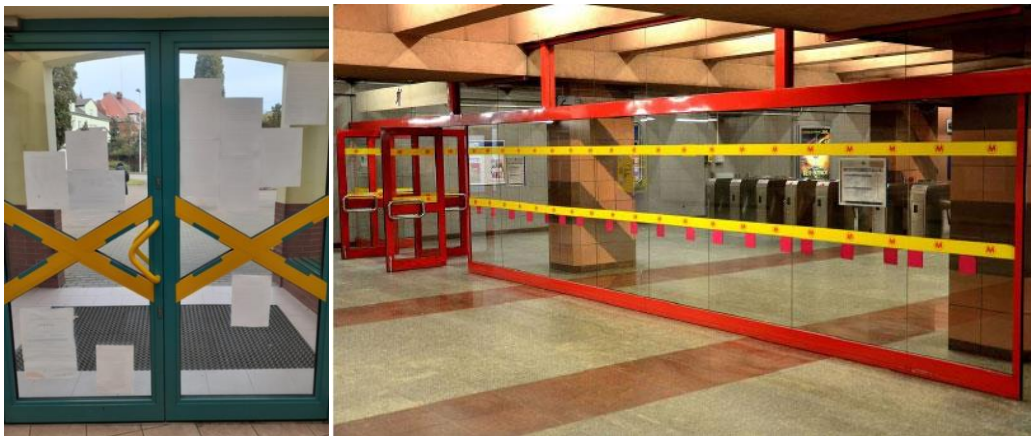


Winda

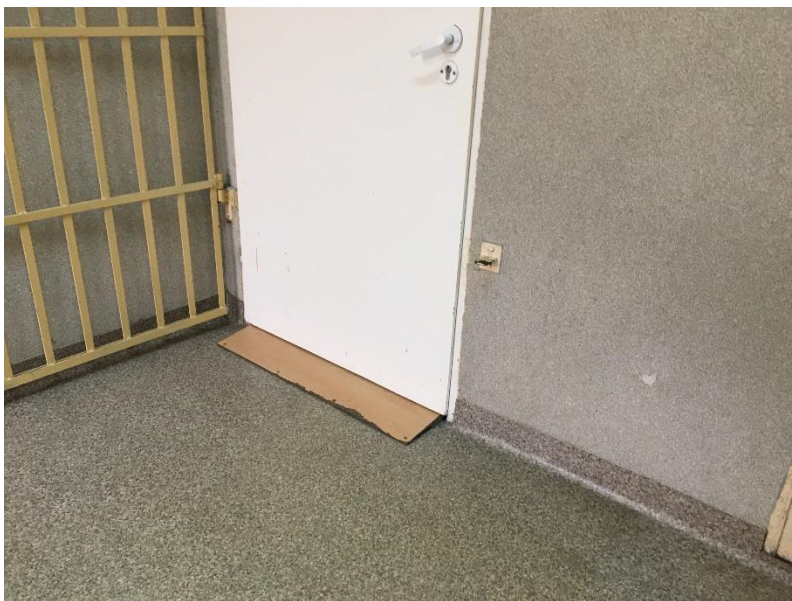
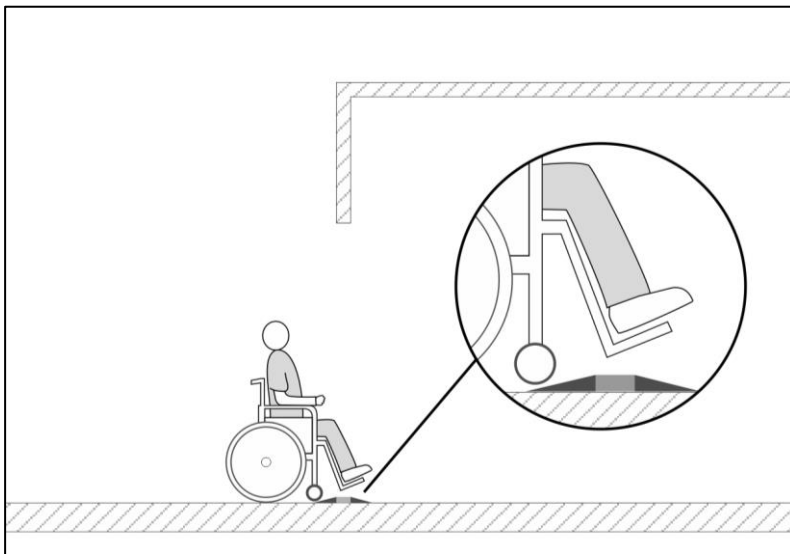




Oznaczenia przegród szklanych



Klin najzdowy





Tyflomapa



Kontuary



